



ZARZĄD DRÓG POWIATOWYCH W MIECHOWIE

ul. Warszawska 11, 32-200 Miechów
REGON 299943221
NIP 659-154-58-68
www.zdpmiechow.pl

tel. 41 381 11 61
41 381 11 98
fax. 41 383 18 27
email: zarzaddrog@zdpmiechow.pl

OPERAT

ZIMOWEGO UTRZYMANIA DRÓG

W SEZONIE 2019-2020

NA DROGACH POWIATOWYCH
POWIATU MIECHOWSKIEGO
ADMINISTROWANYCH PRZEZ
ZARZĄD DRÓG POWIATOWYCH W MIECHOWIE

Zatwierdzam:

STAROSTA

Jacek Kobyłka

Miechów

Październik 2019 r.

INFORMACJA O PROWADZENIU AKCJI ZIMOWEGO
UTRZYMANIA DRÓG POWIATOWYCH
W SEZONIE 2019-2020

Osobą odpowiedzialną za zimowe utrzymanie dróg powiatowych, organizację dyżurów i obsługę techniczną zgodnie ze standardem zatwierdzonym przez Starostę Miechowskiego jest Dyrektor ZDP w Miechowie - mgr inż. Roman Suchoń, tel. (41) 381 11 61, (41) 381 11 98.

Za stan i przejezdność dróg odpowiadają:

1. Dyżurny - pełniący służbę przy zimowym utrzymaniu dróg
 - o tel. (41) 381 11 61, 381 11 98
2. Kierownik Drogowej Służby Interwencyjnej – Krzysztof Szarek
 - o tel. kom. 604 980 102

Zarząd Dróg Powiatowych w Miechowie administruje siecią dróg powiatowych o łącznej długości 447,886 km. Pod kątem utrzymania zimowego powiatowa sieć drogowa podzielona została na cztery kolejności zimowego utrzymania:

I kolejność zimowego utrzymania w ilości 67,0 km - odpowiadająca 4 standardowi „Zasad odśnieżania i usuwania gołoledzi na drogach opracowanych na podstawie Zarządzenia Nr 46 z dnia 25.10.1994 r. Ministra Transportu i Gospodarki Morskiej”.

II kolejność zimowego utrzymania w ilości 121,7 km - odpowiadająca 5 standardowi;

III kolejność zimowego utrzymania w ilości 164,1 km - odpowiadająca 6 standardowi;

IV kolejność - utrzymywane systemem interwencyjnym w ilości 88,0 km;

Szczegółowe wykazy z podziałem dróg znajdują się w dalszej części operatu.

Podział na kolejności odśnieżania został podyktowany znaczeniem dróg w sieci dróg powiatowych oraz możliwościami finansowymi budżetu Powiatu Miechowskiego.

Do I kolejności zimowego utrzymania zostały zaliczone drogi o największym znaczeniu dla regionu, oraz ulice powiatowe w Miechowie o łącznej dł. 67,0km (szczegółowy opis stanu utrzymania oraz wykaz dróg na str. nr 8).

Odstępstwa od utrzymania w I kolejności ZUD:

Biorąc pod uwagę specyficzne zjawiska występujące na niektórych odcinkach dróg, zaobserwowane w czasie poprzednich sezonów zimowych, ZDP w Miechowie podejmuje odpowiednie działania mające na celu usprawnienie i zabezpieczenie ruchu drogowego w okresie zimowym tzn:

Zaliczony do I kolejności zimowego utrzymania odcinek drogi Nr 1172K Maków – Gołcza w przypadku intensywnych i długotrwałych opadów śniegu uniemożliwiających utrzymanie przejezdności, dojazd do Gołczy będzie zapewniony drogą Nr 1204K Miechów – Rzeżuśnia – Gołcza.

Do II kolejności zimowego utrzymania zakwalifikowano pozostałe drogi sieci głównej o dł. 121,7km (szczegółowy opis stanu utrzymania oraz wykaz dróg na str. nr 8-9).

Odstępstwa od utrzymania w II kolejności ZUD:

Zaliczony do II kolejności utrzymania odcinek drogi 1237K Głupczów - do granicy powiatu proszowickiego, w przypadku intensywnych opadów śniegu uniemożliwiających przejezdność na tym odcinku ruch będzie zapewniony trasą: odcinkiem drogi powiatowej Nr 1236K Górka Kościejowska - Gruszów i odcinkiem drogi gminnej Górka Kościejowska przez wieś.

Do III kolejności zimowego utrzymania należą drogi, po których odbywa się komunikacja zbiorcza, oraz dowóz młodzieży i dzieci do szkół o dł. 164,1 km (szczegółowy opis stanu utrzymania oraz wykaz dróg na str. nr 9-10).

Do IV kolejności zimowego utrzymania należą pozostałe drogi powiatowe o dł. 88,0 km, które będą utrzymywane interwencyjnie, po wykonaniu niezbędnych prac na drogach o wyższej kolejności.

Przyjęte kolejności mają na celu uporządkowanie działań tak, aby zapobieganie lub likwidacja występujących utrudnień zimowych były prowadzone sukcesywnie, zaczynając od dróg o największym znaczeniu komunikacyjnym.

Zmiana kolejności odśnieżania dokonywana jest za zgodą starostów, zarządu powiatu lub na wniosek powiatowego centrum zarządzania kryzysowego.

Utrzymanie chodników przy ulicach będących ciągami dróg powiatowych (poza chodnikami, które winni utrzymywać właściciele przyległych do ulicy posesji), w miejscowościach: Miechów, Kozłów, Kępie, Książ Wielki, Książ Mały, Słaboszów, Janowice, Raclawice, Gołcza, Wysocice, Tczyca, Szreniawa, Jaksice, odbywać się będzie systemem zleconym oraz siłami własnymi ZDP w Miechowie.

Główny Punkt Zimowego Utrzymania mieści się w siedzibie Zarządu Dróg Powiatowych w Miechowie przy ul. Warszawskiej 11, tel. nr (41) 381 11 61, (41) 381 11 98., fax. (41) 38 318 27.

W celu doraźnego i awaryjnego zabezpieczenia przejezdności dróg, na stromych podjazdach dróg powiatowych rozmieszczone zostaną pryzmy materiału uszarstniającego do posypywania ręcznego przez użytkowników dróg, lub okresowo przez brygady interwencyjne Drogowej Służby Interwencyjnej działającej przy ZDP Miechów. W miarę zużycia będą one sukcesywnie uzupełniane.

W sezonie zimowym 2019-2020 Zarząd Dróg Powiatowych w Miechowie dysponuje następującym sprzętem do zimowego utrzymania:

- pługopiaskarki SCHMIDT (ładowność 12 Mg - 4 szt., ładowność 10 Mg - 1 szt.)
- środki załadunkowe - 3 szt. (2 szt. ZDP, 1 szt. z przetargu),
- pługi wirnikowe - 3 szt.
- pług zwykły - 1 szt.

Do posypywania dróg powiatowych używana jest mieszanka piasku i soli drogowej ~15÷25%. W przypadku mocno ubitego śniegu, grubych warstw lodu, mieszanka może mieć większe stężenie.

Działania ZDP w Miechowie na sieci dróg powiatowych w ramach zimowego utrzymania dróg nie likwidują całkowicie następstw warunków zimowych na drogach, a jedynie łagodzą ich skutki.

W związku z powyższym wszyscy użytkownicy ruchu drogowego powinni dostosować prędkość i zachować szczególną ostrożność w okresie zimowym podczas poruszania się drogami publicznym, stosując się do zaleceń służb drogowych, policji oraz straży pożarnej.

DANE O SIECI DRÓG POWIATOWYCH

Ogółem sieć dróg powiatowych obejmuje **447,886 km**, w tym:

- drogi o nawierzchni ulepszonej bitumicznej - **433,372 km**
- drogi o nawierzchni tłuczniowej - **7,578 km**
- drogi o nawierzchni gruntowej - **6,936 km**

Drogi przyjęte do zimowego utrzymania – 440,8 km

w tym:

- I kolejność zim. utrzymania - **67,0 km**
- II kolejność zim. utrzymania - **121,7 km**
- III kolejność zim. utrzymania - **164,1 km**
- IV kolejność zim. utrzymania - system interwencyjny - **88,0 km**

**ZASADY ODŚNIEŻANIA I USUWANIA GOŁOLEDZI NA DROGACH
ZARZĄDZANYCH PRZEZ ZARZĄD DRÓG POWIATOWYCH W MIECHOWIE**

L.p	Kolejność zimowego utrzymania	Standard	Opis stanu utrzymania drogi	Dopuszczalne odstępstwa od standardu	
				Po ustaniu śniegu	Od stwierdzenia występowania zjawisk
-1-	-2-	-3-	-4-	-5-	-6-
1.	I	4	Jezdnia odśnieżona na całej szerokości. Jezdnia posypana na odcinkach decydujących o możliwości ruchu.	Luźny – 8 godzin zajeżdżony – występuje, języki śnieżne – występują, zasy – do 8 godzin Dopuszcza się przerwy w komunikacji do 8 godzin.	W miejscach wyznaczonych: gołoledź–8 godzin, pośniegowa–10 godz lodowica–8 godzin.
2.	II	5	Jezdnia odśnieżona w miejscach zasp odśnieżony co najmniej jeden pas ruchu z wykonaniem mijanek. Jezdnia posypana na odcinkach decydujących o możliwości ruchu.	Luźny – 16 godzin zajeżdżony – występuje, nabój śnieżny – występuje, zasy – występują do 24 godzin, Dopuszcza się przerwy w komunikacji do 24 godzin.	W miejscach wyznaczonych : gołoledź–8 godzin, pośniegowa.
3.	III	6	Jezdnia zaśnieżona. Prowadzi się interwencyjne odśnieżanie w zależności od potrzeb. Jezdnie posypane po odśnieżeniu w miejscach wyznaczonych przez ZDP.	Luźny – występuje, zajeżdżony – występuje, nabój śnieżny – występuje, zasy – występują do 48 godzin.	W miejscach wyznaczonych: Wszystkie rodzaje śliskości po odśnieżeniu – 2 godziny.

Opracowano na podstawie:
Zarządzenia nr 46 z dnia 25.10.1994r. Ministra Transportu i Gospodarki Morskiej

ADMINISTRATORZY DRÓG NA TERENIE POWIATU MIECHOWSKIEGO

1. Droga krajowa Nr 7 Gdańsk - Chyżne (odc. Świątniki - Kraków):

- Generalna Dyrekcja Dróg Krajowych i Autostrad w Warszawie,
Oddział Południowo – Wschodni w Krakowie,
ul. Mogilska 25, 31-542 Kraków
Tel.: 12 417 21 72

- Rejon Kraków
Baza Materiałowo – Sprzętowa w Miechowie,
ul. Piłsudskiego 76, tel. 383-08-67

2. Droga wojewódzka Nr 783 Olkusz – Miechów - Skalbmierz (*odc. Wolbrom – Miechów – Skalbmierz*)

- Zarząd Dróg Wojewódzkich
ul. Głowackiego 56
30-085 Kraków, tel. centrala 12 637-90-00

- Rejon Dróg Wojewódzkich
Jakubowice 75
32 – 100 Proszowice, tel. 12 386-38-30
e-mail: rdwj@zdw.krakow.pl

- Obwód Drogowy
Wolbrom, tel. 032-644 20 53

3. Drogi powiatowe na terenie Gmin: Miechów, Charsznica, Kozłów, Książ Wielki, Raclawice, Słaboszów, Gołcza

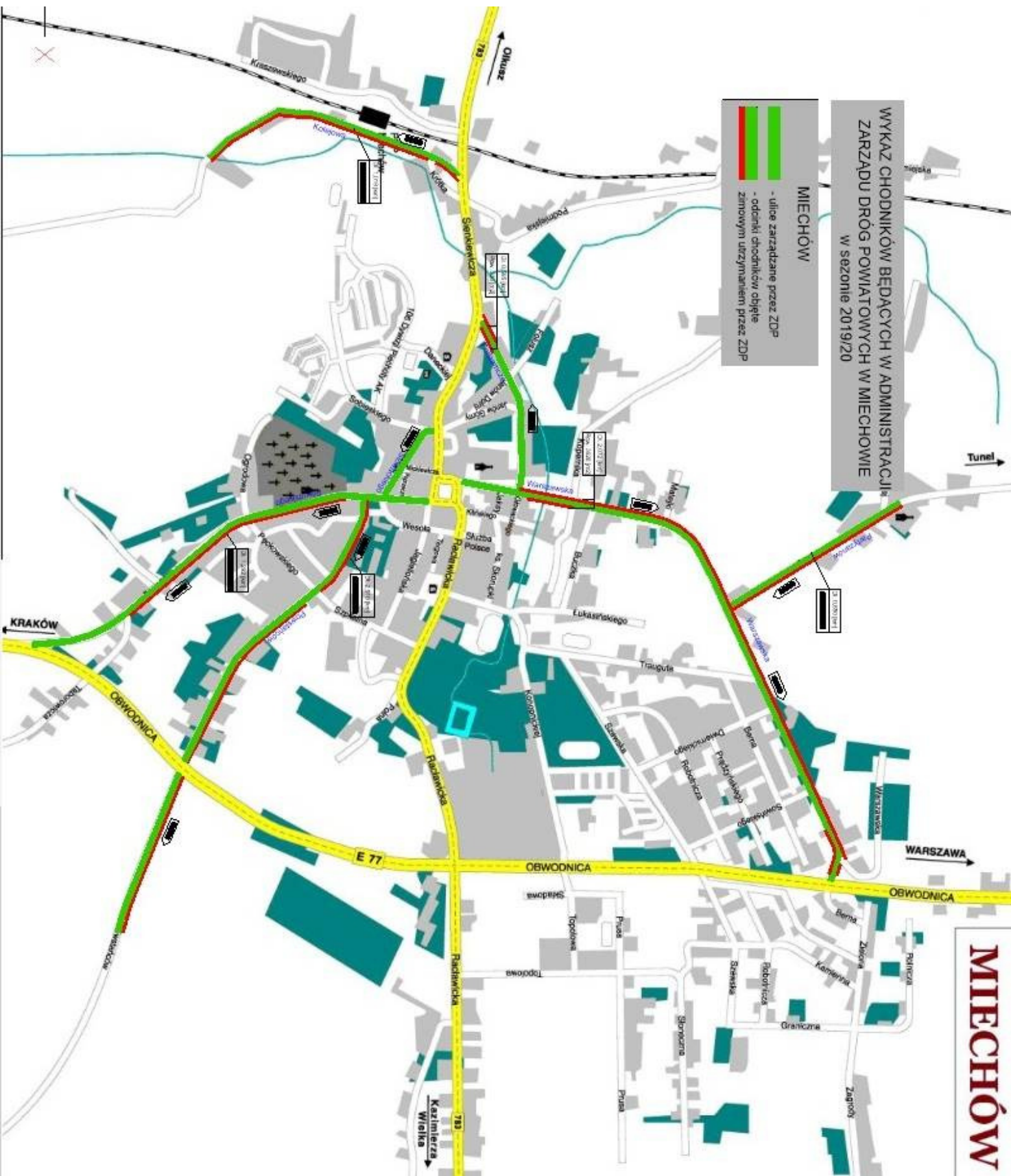
- Zarząd Dróg Powiatowych w Miechowie,
ul. Warszawska 11
tel. (41) 381 11 61, (41) 381 11 98
fax. (41) 38 318 27

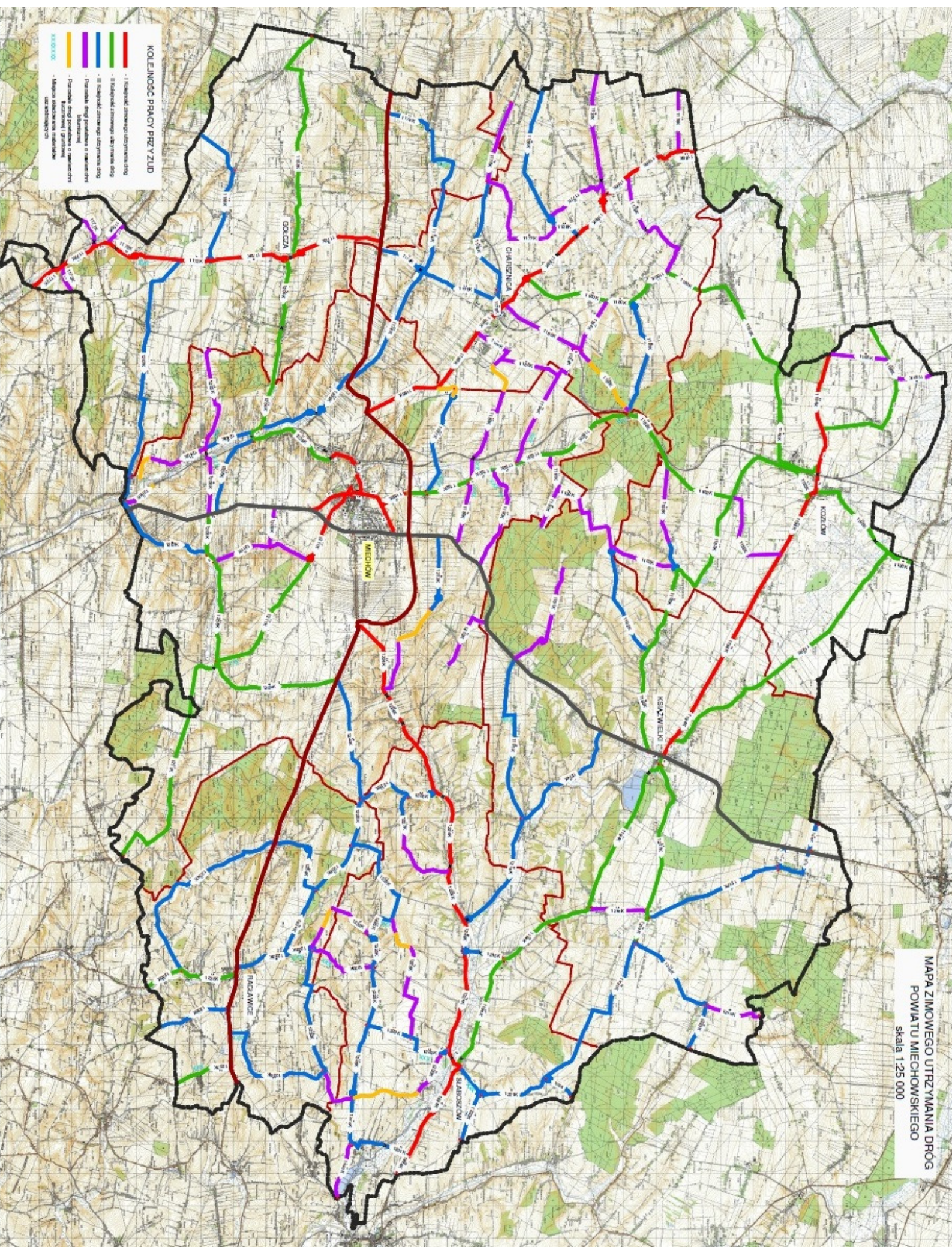
WYKAZ WAŻNIEJSZYCH POŁĄCZEŃ TELEFONICZNYCH

Lp	Nazwa	nr kierunkowy	numer telefonu
1.	Starostwo Powiatowe	41	38-211-10
2.	Pogotowie Energetyczne	41	38-231-22
3.	Komenda Powiatowa Policji	41	38-222-00
4.	Szpitalny Oddział Ratunkowy szpitala Św. Anny w Miechowie - Izba Przyjęć	41	38-202-59
5.	Komenda Powiatowa Państwowej Straży Pożarnej	41	38-241-10
6.	Rejon Energetyczny Busko-Zdrój - Posterunek Miechów	41	38-231-33
7.	Powiatowe Centrum Zarządzania Kryzysowego	41	38-211-20
8.	Urząd Miasta i Gminy Miechów	41	38-300-40
9.	Urząd Gminy Charsznica	41	38-361-10
10.	Urząd Gminy Kozłów	41	38-410-48
11.	Urząd Gminy Książ Wielki	41	38-380-02
12.	Urząd Gminy Słaboszów	41	38-479-00
13.	Urząd Gminy Gołcza	12	38-860-03
14.	Urząd Gminy Raclawice	41	38-440-16
15.	Nadleśnictwo	41	38-250-00
16.	Zakład Gospodarki Komunalnej	41	383-02-40
17.	Zarząd Dróg Powiatowych Proszowice	12	38-620-13
18.	Zarząd Dróg Powiatowych Pińczów	41	35-761-29
19.	Zarząd Dróg Powiatowych Kraków	12	637-18-11
20.	Zarząd Dróg Powiatowych Kazimierza Wielka	41	352-11-72
21.	Małopolski Urząd Wojewódzki w Krakowie (centrum zarządzania kryzysowego)	12	39-213-00

Operat zimowego utrzymania dróg w sezonie 2019-2020 otrzymują:

Lp.	Nazwa jednostki
1.	Urząd Gminy i Miasta Miechów
2.	Urząd Gminy Charsznica
3.	Urząd Gminy Gołcza
4.	Urząd Gminy Kozłów
5.	Urząd Gminy Książ Wielki
6.	Urząd Gminy Słaboszów
7.	Urząd Gminy Raclawice
8.	Komenda Powiatowa Policji – Miechów
9.	Starostwo Powiatowe – Miechów
10.	Komenda Powiatowa Państwowej Straży Pożarnej – Miechów
11.	Szpitalny Oddział Ratunkowy szpitala Św. Anny – Miechów
12.	Małopolski Urząd Wojewódzki w Krakowie





KOLEJNOŚĆ PRACY PRZY ZJUD

- I - Kategoria: najważniejsza
- II - Kategoria: znacząca
- III - Kategoria: średnia
- IV - Kategoria: niska
- V - Kategoria: najniższa

**MAPA ZIMOWEGO UTRZYMANIA DRÓG
POWIATU MIECHOWSKIEGO**
Skala 1:25 000